

Le compost



Les ordures ménagères sont composées de près de 40 % de déchets organiques.



**Moins de déchets incinérés
=
Moins de gaz à effet de serre**



***Alléger sa poubelle
Embellir son jardin***

**Engrais 100% naturel
et
gratuit**



**Enrichit le sol, retient l'eau,
fertilise la terre, améliore les récoltes.**



**Activité ludique et conviviale autour
de la transformation des déchets
organiques par les micro organismes**



S'équiper



Clips



**Vendu
séparément**



S'implanter

Commencer

Choisir un emplacement semi ombragé.

Débuter de préférence au printemps ou à l'automne.

Si possible à l'abri du vent.

Placer au sol des branches ou des brindilles broyées sur 5 cm de haut.

Poser directement sur la pelouse ou la terre.

Pas trop près/pas trop loin de l'habitation.

A proximité du potager





Matière humide



50%



+



50%

Matière sèche
(structurant)



Composter

SANS HESITER



Déchets de cuisine

- épluchures (humide)
- marc de café (humide)
- fruits et légumes (humide)



Déchets de jardin

- tontes de gazon (humide)
- feuilles mortes (sec)
- tailles de haie (sec)
- brindilles (sec)
- fleurs fanées (sec)



Déchets de maison

- mouchoirs en papier (sec)
- copeaux (sec)
- papier journal (sec)
- carton brun (sec)

AVEC MODERATION



Déchets très ligneux ou dur
(branches, os) à moins d'être broyé.



Mauvaises herbes

Les graines résistent et peuvent germer.
(bien les placer au cœur)



Coquilles d'œufs

Ne se décomposent pas mais facilitent l'aération.



Reste de repas

(bien les placer au cœur)



Pain

SURTOUT PAS !



Contenu des sacs d'aspirateur



Plastiques



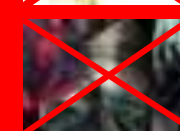
Tétra brick(carton +alu+plastique)



Couches



Huile de vidange



Textiles

Entretien

4 règles d'or

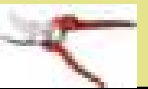
Répartir

Enfouir

Recouvrir

1- Apporter un bon mix
de déchets.
50% déchets humides
+
50% déchets secs

2- Fragmenter les
déchets.



4- Surveiller l'humidité
Trop humide = mauvaises odeurs
Trop sec = arrêt du processus

3- Aérer et
décompacter le
compost
(au moins une
fois par mois).



Récolter

Compost mûr

Le compost mûr se caractérise par sa couleur sombre et sa texture fine et friable.

Déposer le dessus sur une bâche

Récupérer le compost mûr

Commencer un nouveau cycle



Utiliser

**Au potager
à enfouir.**

**Pour les haies
étales aux pieds.**

**Pour les arbres
fruitiers
à la plantation
sous les racines.**

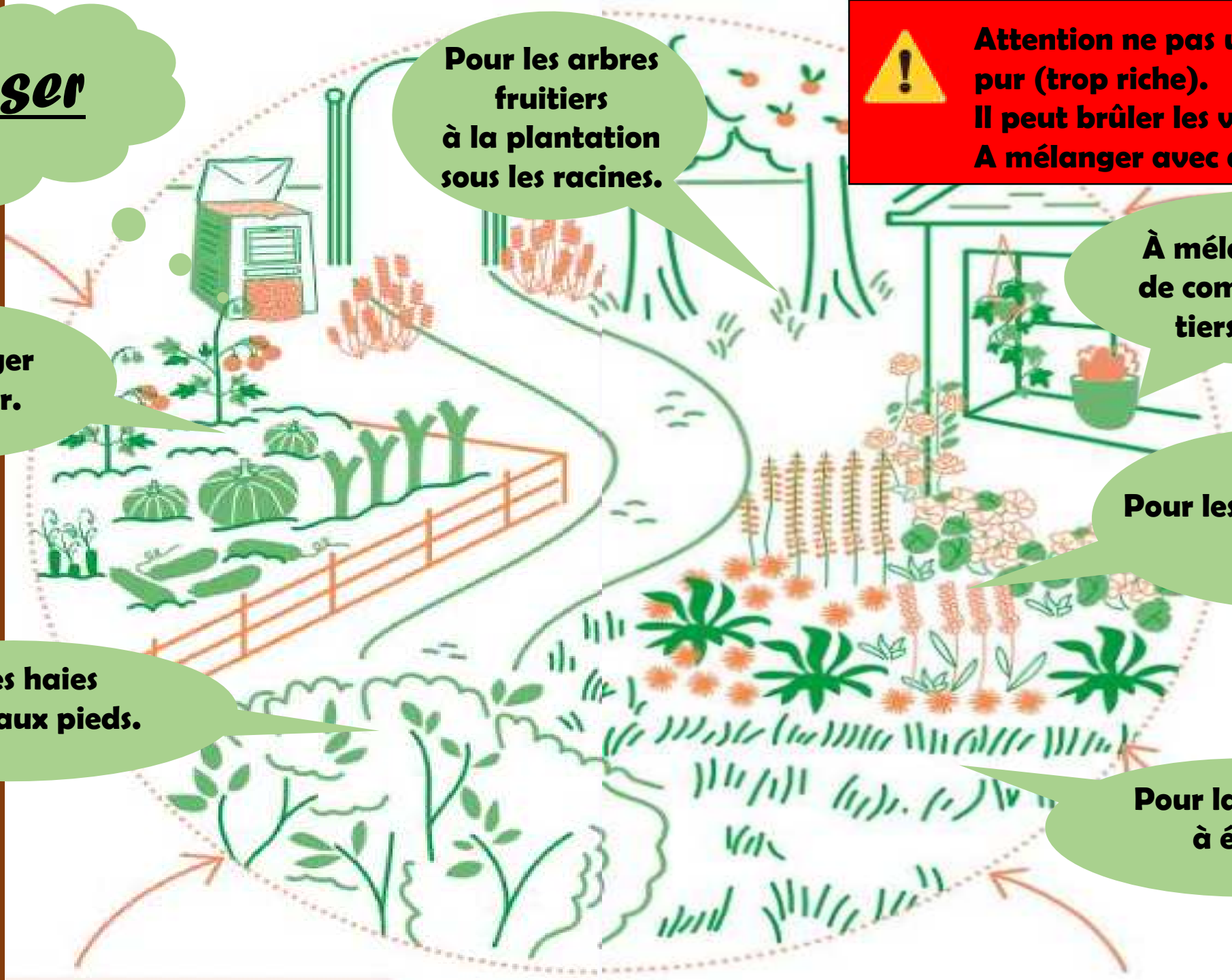


**Attention ne pas utiliser le compost
pur (trop riche).
Il peut brûler les végétaux.
A mélanger avec de la terre.**

**À mélanger 1 tiers
de compost pour 2
tiers de terre.**

**Pour les massifs floraux
à étaler.**

**Pour la pelouse
à épandre.**



FOIRE AUX QUESTIONS



Que faire si mon compost est trop sec ?

Arrosez-le, ou laissez la trappe ouverte si vous avez un composteur en bac.



Comment se débarrasser des mouchettes et des fourmis ?

Pour les mouchettes, enfouissez les matières fraîches et déposez au-dessus des déchets secs. Quant aux fourmis, brassez, vérifiez l'humidité et arrosez si besoin.



Comment vérifier l'humidité du compost ?



En pressant une poignée de compost dans votre main : si quelques gouttes perlent, tout va bien. Si cela coule beaucoup, il est trop humide. A l'inverse, si rien ne s'échappe, il est trop sec.

... et s'il est trop humide ?

Ajoutez des déchets secs ou étalez-le quelques heures au soleil.



Comment éviter les rongeurs ?

Il vaut mieux opter pour un compostage en bac, et limiter l'apport de certains déchets qui les attirent (restes de viande, de poisson et de laitage, litière de chat...). Quand on les dépose dans le composteur, il est préconisé de les mettre en petits morceaux au centre du tas.



**Montée en température
+
Entretien régulier
=
Rongeurs dérangés**