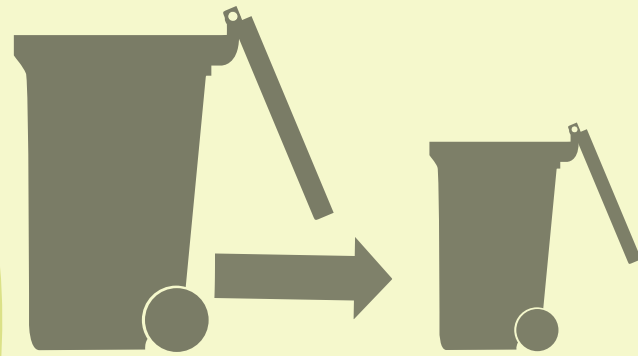




LE COMPOST



POURQUOI COMPOSTER ?



- Pour alléger sa poubelle :

Près de 40 % des ordures ménagères sont composées de déchets organiques

- Pour réduire la pollution :

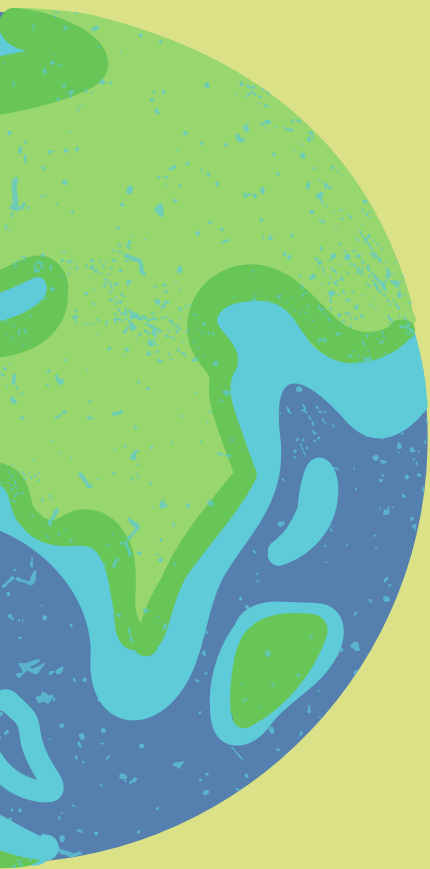
Moins de déchets incinérés donc moins de gaz à effet de serre

- Pour un jardinage au naturel :

Engrais 100 % naturel et gratuit, qui enrichit le sol, retient l'eau, fertilise la terre et améliore les récoltes.

- Pour faire soi-même :

Activité ludique et conviviale autour de la transformation des déchets organiques par les organismes vivants



S'ÉQUIPER ET INSTALLER



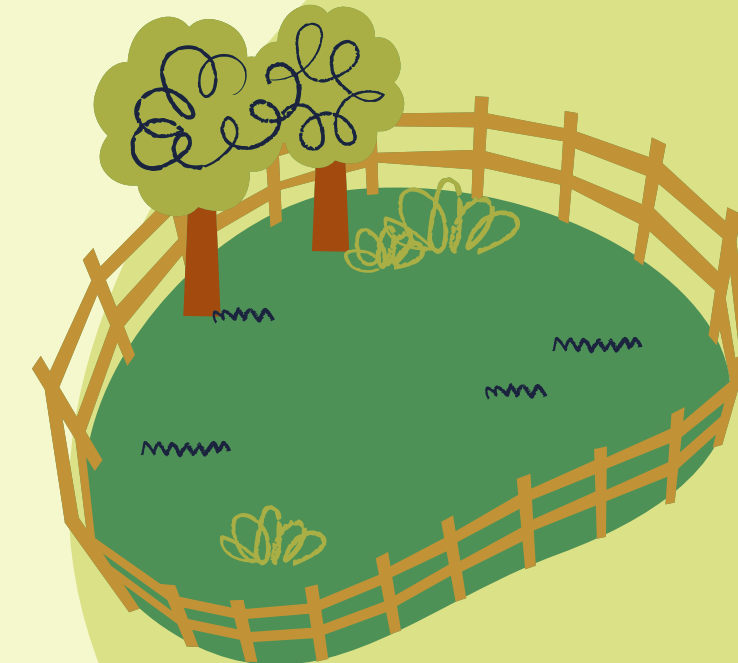
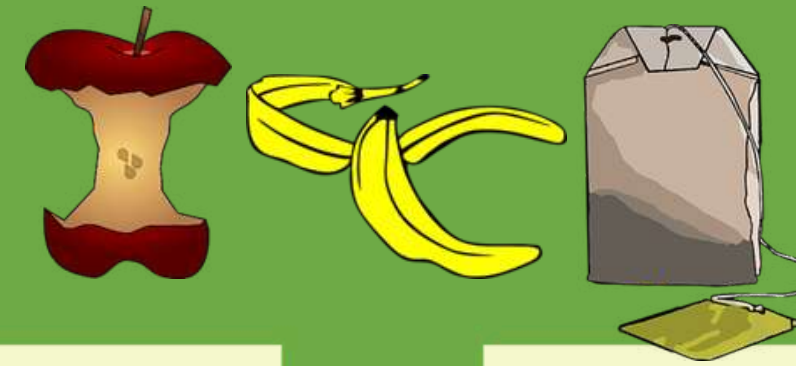
- Ni trop près ni trop loin de l'habitation.
- À proximité du potager
- Poser directement sur la pelouse ou la terre.
- Si possible à l'abri du vent.
- Choisir un emplacement semi-ombragé.
- Poser un grillage à poules
- Placer au sol des branches ou des brindilles broyées sur une hauteur de 5 cm.

RECETTE DU COMPOST

MATIÈRE SECHE 50 %



MATIÈRE HUMIDE 50 %



COMPOSTER

1. SANS HÉSITER

Déchets de cuisine

- épluchures (humides)
- marc de café (humide)
- fruits et légumes (humides)

Déchets de jardin

- tontes de gazon (humides)
- feuilles mortes (secs)
- tailles de haie (secs)
- brindilles (secs)
- fleurs fanées (secs)

Déchets de maison

- mouchoirs en papier (secs)
- copeaux (secs)
- papier journal (sec)
- carton brun (sec)

Coquilles d'œufs

Ne se décomposent pas mais facilitent l'aération.



2. AVEC PRÉCAUTION

Pain et restes de repas

Leur incorporation dans le compost est déconseillée avant quelques années de compost (2-3 ans).



3. À ÉVITER

Déchets non organiques

- Contenu des sacs d'aspirateur
- Plastiques
- Tétra Brick (carton+aluminium+plastique)
- Couches
- Huile de vidange
- Textiles



LA MÉTHODE

4 règles d'or

- 1- Apporter un bon mélange de déchets.
50 % déchets humides
+
50 % déchets secs
- 2- Fragmenter les déchets.
- 3- Aérer et décompacter le compost
(au moins une fois par mois).
- 4- Surveiller l'humidité
Trop humide = mauvaises odeurs
Trop sec = arrêt du processus



RÉCOLTER ET UTILISER



Compost mur



Déposer le dessus sur une bâche



Le compost mûr se caractérise par sa couleur sombre et sa texture fine et friable.



Commencer un nouveau cycle

Attention : ne pas utiliser le compost pur (trop riche). Il peut brûler les végétaux.
À mélanger avec de la terre.



Pour les jardinières : mélanger 1 tiers de compost pour 2 tiers de terre.



Pour les massifs floraux : à étaler.



Pour la pelouse : à épandre.

Pour les haies : à étaler au pied.



Pour le potager : à enfouir.



Pour les arbres fruitiers : à la plantation sous les racines.



STOP AUX CLICHÉS

LE COMPOST ATTIRE LES RATS !?



ILS ÉTAIENT DÉJÀ PRÉSENTS SUR LE SITE AVANT.
ÉVITER LEUR INSTALLATION PAR UN BRASSAGE RÉGULIER.
INSTALLER UN PETIT GRILLAGE AU FOND.

LE COMPOST ÇA PUE !

LA MAUVAISE ODEUR EST SOUVENT DUE À UN DÉFAUT DE GESTION, MANQUE D'AÉRATION (DÉCOMPOSITION ANAÉROBIE) OU UN DÉSÉQUILIBRE DANS LES APPORTS



LES SACS « COMPOSTABLES » SE COMPOSTENT !

COMPOSÉS DE 70 % DE MATIÈRE FOSSILE, ILS METTENT DES ANNÉES À SE DÉGRADER ET PRODUISENT DE MICROPARTICULES DE PLASTIQUE



PEUT-ON METTRE ?



-LES AGRUMES

-ACIDE MAIS COMPOSTABLE À CONDITION DE LES COUPER EN PETITS MORCEAUX.

-LES DÉJECTIONS D'ANIMAUX DOMESTIQUES

-SEULEMENT LES LITIÈRES D'ANIMAUX HERBIVORES.

